

# 平成24年度 あばしりの農業



網 走 市

## 目 次

(1) 網走農業の概要	1～
1. 位置	3
2. 農家戸数	4
3. 耕地利用	4
4. 農業生産	5
5. 畑作生産	6
6. 畜産の生産	8
7. 農業労働力	9
8. 経営体の育成	9
9. 農業施設	10
10. 林業生産	14
11. 農業振興の基本方針 (第10期網走市農業振興計画2010～2013)	16
12. 農業振興地域の指定及び各種計画	20
13. 網走市農業行政	21
14. 農業委員会	22
15. 網走市内営農集団組織区域	24
16. 農業団体の概要	26
17. グリーン・ツーリズム関連	27
18. 農業関連ホームページアドレス	28
(2) 累 年 統 計	29～
1. 農家戸数及び農家人口	30
2. 専業・兼業別農家戸数	31
3. 主要農作物作付面積等	32
4. 主要農畜産物単位収量	33
5. 家畜頭羽数	34

# 網走農業の概要



# 1. 位 置

網走市は、北海道オホーツク総合振興局管内の東部にあり、オホーツク海に面した東は小清水町、西は北見市(旧常呂町)、大空町(旧女満別町)に連なり、南は大空町(旧東藻琴村)を経て釧路総合振興局に接する。

## (1) 位 置

位置		面積	広さ	
東経	北緯		東西	南北
144度14分	44度2分	471.00km <sup>2</sup>	32.84km	20.73km

## (2) 人 口 (平23.12)

総世帯数	18,494 世帯
総人口	38,967 人
農家戸数	367戸 (2.0%)
農家人口	1,820人 (4.6%)

## (3) 気 象 (平23) (網走地方気象台)

要素/月	1月	2月	3月	4月	5月	6月	7月	8月	9月	10月	11月	12月	年	
気温 ℃	平均	-6.3	-3.8	-1.3	5.2	7.1	14.0	18.1	* 21.0	18.4	11.2	4.8	-3.0	7.1
	(前年)	-3.9	-5.2	-1.6	3.7	8.2	16.4	18.4	22.6	17.8	11.1	4.8	-0.2	7.7
	平年値	-5.5	-6.0	-1.9	4.4	9.4	13.1	17.1	19.6	16.3	10.6	3.7	-2.4	6.5
	日最高平均	-3.5	0.0	2.2	9.3	11.4	18.6	21.7	* 24.9	22.5	15.4	8.2	-0.2	10.9
	(前年)	-0.8	-1.8	2.1	7.8	11.9	20.8	21.7	26.5	21.7	15.0	8.7	2.6	11.4
	平年値	-2.4	-2.5	1.6	8.9	14.2	17.2	20.8	23.4	20.2	14.8	7.4	0.7	10.4
	日最低平均	-10.0	-8.5	-5.0	1.3	3.7	10.4	15.4	17.9	15.0	7.2	1.4	-6.6	3.5
	(前年)	-7.6	-9.3	-5.4	0.3	5.0	12.7	16.1	19.5	14.6	7.3	1.5	-4.0	4.2
平年値	-9.4	-10.1	-5.5	0.4	5.4	9.8	14.0	16.6	12.9	6.6	0.1	-5.9	2.9	
降水量 mm	合計	47.0	49.0	17.5	45.5	79.5	113.0	90.5	76.5	222.0	92.5	24.0	58.5	915.5
	(前年)	64.0	32.0	44.0	41.0	89.0	84.5	99.5	115.5	43.0	67.5	74.0	83.0	837.0
	平年値	54.5	36.0	43.5	52.1	61.6	53.5	87.4	101.0	108.2	70.3	60.0	59.4	787.6
日照時間 h	合計	112.9	147.0	207.7	168.1	173.7	161.5	169.4	* 192.2	157.4	181.5	130.1	137.1	1938.6
	(前年)	109.1	141.8	171.4	167.3	162.4	246.9	96.0	164.4	170.4	156.8	118.9	129.7	1835.1
	平年値	114.3	139.4	172.4	177.8	189.0	174.0	168.7	172.1	165.2	160.1	121.3	115.0	1869.3
降雪量 cm	合計	109	76	57	-	-	-	-	-	-	-	9	61	280
	(前年)	125	74	83	17	-	-	-	-	-	-	-	38	384
	平年値	105	81	66	21	1	-	-	-	-	1	18	85	378

	雪		霜		流氷				長期積雪	
	初日	終日	初日	終日	初日	接岸初日	終日	流氷期間	初日	終日
	H22.10.26	H23.5.23	H22.10.22	H23.5.16	H23.1.19	H23.1.29	H23.3.12	53日	H22.12.14	H23.4.4
平年値	10月31日	5月9日	10月25日	5月9日	1月21日	2月2日	4月11日	81日	12月3日	4月3日

最高気温 33.5℃ 平成23年 8月11日

最低気温 -17.4℃ 平成23年 1月31日

注1) 降雪量の年合計値、および雪・霜・流氷・長期積雪の初終日は、寒候期(前年の秋から当年の春に至る期間)の統計となっている。

注2) 欄内に「\*」が付記されている値は準正常値である。

準正常値: 品質に軽微な問題があるか、または統計値を求める対象となる資料の一部が許容する範囲内で欠けている場合。

注3) 平年値は1981年から2010年までの30年平均値を記載している。

## 2. 農家戸数

### (1) 農家戸数及び人口 (平23.12末)

農家戸数	農家人口	男	女
367 戸	1,820 人	914 人	906 人

(農政課)

### (2) 専業・兼業 (平23.12末)

総数	専業	第1兼	第2兼
367 戸	318 戸 (86.6%)	41 戸 (11.2%)	8 戸 (2.2%)

(農政課)

### (3) 経営形態別 (平23.12末)

項目 作物名	酪農	その他畜産	複合	畑作	計
専業	17 戸	4 戸	22 戸	275 戸	318 戸
第1兼	0 戸	2 戸	4 戸	35 戸	41 戸
第2兼	0 戸	0 戸	0 戸	8 戸	8 戸
計	17 戸	6 戸	26 戸	318 戸	367 戸

(農政課)

## 3. 耕地利用

### (1) 耕地面積 (平23.7)

田	畑	樹園地	計
0 ha	13,987 ha	13 ha	14,000 ha

(道統計年報・農政課)

### (2) 1戸当たり面積 (平23.7)

年 項目	S40年	S45年	S50年	S55年	S60年	H2年	7年	12年	14年	15年	16年	17年	18年	19年	20年	21年	22年	23年
1戸平均	9.0	10.7	15.7	16.8	18.7	21.5	25.8	30.7	34.3	34.5	34.6	35.1	35.6	36.3	36.9	37.2	37.5	38.1

(道統計年報・農政課)

### (3) 耕地面積の推移 (平23.7)

年 区分	S45年	S50年	S55年	S60年	H2年	7年	12年	14年	15年	16年	17年	18年	19年	20年	21年	22年	23年
田	23	3	-	-	-	-	-	-	-	-	-	-	-	-	-	-	-
畑	12,877	13,047	12,992	13,530	14,067	14,332	14,330	14,224	14,220	14,220	14,220	14,130	14,127	14,087	14,087	13,987	13,987
樹園地	100	50	8	13	16	18	18	13	13	13	13	13	13	13	13	13	13
計	13,000	13,100	13,000	13,543	14,083	14,350	14,348	14,237	14,233	14,233	14,233	14,143	14,100	14,100	14,100	14,000	14,000

(道統計年報・農政課)

## 4. 農業生産

### (1) 農業生産額 (平24.3)

農 産	畜 産	計
10,729 百万円	16,448 百万円	27,177 百万円

※農産は奨励金を含む (農政課)

### (2) 作物構成と生産額 (平24.3)

作物名	項目	生産量(t)	生産額(千円)	摘要
畑	麦 類	21,020	2,727,595	(馬鈴しょ内訳) でん粉原料用 104,957 t 3,132,553 千円 食用 53 t 3,400 千円 種子用 6,311 t 327,311 千円
	豆 類	571	170,779	
	馬 鈴 しょ	111,323	3,463,264	
	てん 菜	199,843	3,468,613	
作	野 菜	5,170	736,352	(野菜内訳) ダイコン 2,573 t 243,232 千円 長いも 694 t 181,494 千円 ゴボウ 1,383 t 246,698 千円
	果 実	66	67,679	- 牧草・デントコーン等
	わさび	930	95,113	
	その他	48,714		
計		-	10,729,395	

(農政課)

### (3) 畜産物生産額 (平24.3)

項目	個体販売				その他				合計
	乳用牛	肉用牛	廃用牛	馬	生乳	ミンク	畜肉	ブロイラー	
生産量	1,135 頭	967 頭	424 頭	2 頭	16,684 t	-	19,285 t	26,068 t	-
生産額	千円	千円	千円	千円	千円		千円	千円	千円
	113,877	356,505	45,193	1,325	1,409,678	-	7,014,214	7,507,118	16,447,910

※ミンクについては、毛皮原料としての市場取引がないため、生産量及び生産額は空欄とした。

(農政課)

### (4) 農畜産物加工生産額 (平24.3)

品 名	区 分	数量(t)	金額(千円)
でん粉		25,276	3,132,553
わさび		2,632	1,937,428
枝肉(豚・牛)		19,285	7,014,214
ブロイラー		26,068	7,507,118
その他		-	-
計		73,261	19,591,313

(農政課)

## 5. 畑作生産

平成22年度を初年度とする第10期網走市農業振興計画に基づき畑作は、てん菜、馬鈴しょ、麦類を基幹作物として、経営規模の拡大と生産性の向上によりコスト低減とともに品質の向上につとめ農業経営の安定を図る。

また、野菜、肉用牛等を導入し、経営の複合化の推進により農業経営の安定、所得の向上を図る。

### (1) 作付面積

#### ①平成23年産農作物作付面積および生産量

(平24.3)

作物名		面積 (ha)	10a当収穫量(kg)	生産量(t)
麦類	ビール大麦	1,293	322	4,161
	春小麦	22	460	103
	秋小麦	2,762	607	16,756
	計	4,077	-	21,020
豆類	大豆	72	259	186
	小豆	198	191	377
	菜豆	28	30	8
	その他豆類	-	-	-
	計	298	-	571
馬鈴しょ		2,970	3,748	111,323
てん菜		3,436	5,816	199,843
野菜		293	-	5,170
果実		8	-	66
わさび		64	1,453	930
牧草		852	3,493	29,760
デントコーン		316	5,998	18,954
その他		-	-	-
合計		12,314	-	-

(農政課)

#### ②畑作物作付面積割合の推移

年	S40年	45年	50年	55年	60年	H2年	7年	12年	14年	15年	16年	17年	18年	19年	20年	21年	22年	23年
作物	%	%	%	%	%	%	%	%	%	%	%	%	%	%	%	%	%	%
水稲	0.5	0.2	0.0	-	-	-	-	-	-	-	-	-	-	-	-	-	-	-
麦類	4.9	8.6	15.8	24.1	26.6	31.6	29.5	26.6	26.9	26.5	27.6	28.3	29.1	32.1	32.5	31.7	32.5	33.1
豆類	27.0	25.7	11.6	2.7	1.6	1.7	2.0	2.7	2.8	3.3	2.6	2.3	2.0	2.2	2.5	2.4	2.4	2.4
馬鈴薯	23.3	24.2	27.8	23.9	25.7	20.1	20.5	19.5	21.1	21.4	22.0	22.3	21.8	24.7	24.3	23.7	24.3	24.1
てん菜	17.5	15.1	18.6	22.9	24.3	24.2	24.8	24.8	26.5	26.8	26.3	25.7	26.1	28.8	28.9	28.0	28.2	27.9
飼料作物	16.6	17.9	21.9	22.8	19.6	19.1	18.1	18.0	18.8	18.5	18.6	18.4	18.1	9.2	8.8	11.0	9.4	9.5
その他	10.2	8.3	4.3	3.6	2.2	3.3	5.1	8.4	3.9	3.5	2.9	3.0	2.9	3.0	3.0	3.2	3.2	3.0
計	100.0	100.0	100.0	100.0	100.0	100.0	100.0	100.0	100.0	100.0	100.0	100.0	100.0	100.0	100.0	100.0	100.0	100.0

(農政課)



(2) 農畜産物生産額作物別割合

作物名		年																		
		S40年	45年	50年	55年	60年	H2年	7年	12年	14年	15年	16年	17年	18年	19年	20年	21年	22年	23年	
農 産	麦類	% 3.9	% 7.4	% 12.3	% 19.1	% 28.2	% 27.6	% 24.7	% 17.6	% 21.5	% 23.3	% 25.3	% 17.7	% 26.8	% 25.5	% 26.1	% 25.1	% 25.2	% 25.4	
	豆類	28.7	22.2	15.2	1.0	1.3	1.0	0.9	0.7	1.4	1.1	1.4	1.7	1.2	1.3	1.5	1.0	1.2	1.6	
	馬鈴しょ	26.4	35.5	41.1	39.1	29.4	26.4	23.4	27.5	30.3	30.3	30.8	28.0	29.6	31.2	30.8	30.8	34.1	32.3	
	てん菜	29.8	23.6	22.9	30.9	35.9	33.5	37.1	37.5	37.3	37.7	34.6	41.2	34.3	32.6	31.3	34.1	29.6	32.3	
	野菜	3.4	5.9	5.6	6.1	1.0	7.8	11.8	11.6	8.0	6.5	6.6	7.7	6.8	7.9	8.7	7.1	8.2	6.9	
	果実	2.4	1.2	0.5	0.7	0.2	0.1	0.3	0.1	-	-	0.2	0.1	0.2	0.4	1.1	0.6	0.6	0.6	
	わさび	-	-	1.8	2.4	2.1	2.4	1.5	1.1	1.5	1.1	1.1	1.7	1.1	1.1	0.5	1.3	1.1	0.9	
	その他	5.4	4.2	0.6	0.7	1.9	1.2	0.3	3.9	-	-	-	1.9	-	-	-	-	-	-	
	計	100.0	100.0	100.0	100.0	100.0	100.0	100.0	100.0	100.0	100.0	100.0	100.0	100.0	100.0	100.0	100.0	100.0	100.0	
畜 産	個体生産	乳用牛	4.0	3.3	2.7	4.3	2.1	0.3	0.4	1.7	2.3	2.3	2.1	1.0	1.8	1.0	0.9	0.9	0.8	0.8
		肉用牛	0.2	1.1	8.4	4.2	3.0	1.6	1.9	1.9	2.2	3.0	1.4	1.4	2.8	3.1	1.9	2.2	2.6	2.2
		馬	5.0	1.0	0.8	1.1	0.2	0.2	0.2	0.1	0.1	0.1	0.1	0.3	0.1	-	0.1	0.1	0.1	0.1
	牛乳	27.3	41.0	71.1	50.1	26.8	14.6	12.0	13.7	11.9	10.6	9.8	15.0	9.0	7.7	7.8	9.3	8.9	8.6	
	鶏卵	13.7	8.6	7.3	1.8	0.3	0.2	-	-	-	-	-	-	-	-	-	-	-	-	-
	ミンク	-	-	-	24.0	10.3	1.2	-	-	-	-	-	0.1	-	-	-	-	-	-	-
	畜肉	49.8	45.0	9.7	14.5	57.3	41.9	30.2	30.9	40.9	42.6	41.2	38.4	42.2	43.9	42.2	42.0	45.3	42.6	
ブロイラー	-	-	-	-	-	38.5	55.7	51.3	42.5	42.2	43.6	43.8	44.1	44.3	47.1	45.5	45.9	45.8		
計	100.0	100.0	100.0	100.0	100.0	100.0	100.0	100.0	100.0	100.0	100.0	100.0	100.0	100.0	100.0	100.0	100.0	100.0		

(農政課)

## 6. 畜産の生産

本市の畜産は、酪農・肉牛を主体とし、平成22年度を初年度とする第10期網走市農業振興計画を基本に「網走市酪農・肉用牛生産近代化計画」に基づき畜産振興を図ることとしており、乳牛頭数は目標時(平成32年)3,530頭、肉用牛は3,540頭、乳量は目標時(平成32年)17,940tを目標としている。

### (1) 家畜別飼養戸数および飼養頭羽数

(頭・羽)(平23.10)

区分	乳用牛		肉用牛		豚	鶏	緬羊	馬	ミンク	ブロイラー
	育成牛	成牛	肉専用牛	乳用種等						
飼養頭羽数	1,475	1,895	2,907	345	53,387	697	39	93	-	1,771,364
飼養戸数	30		35		2	2	4	12	-	1
一戸平均	112.3		92.9		-	348.5	9.8	7.8	-	-

(農政課)

※豚・ブロイラーについては商系を含むため一戸平均は空欄とした。

### (2) 公共用草地

(平24.3)

牧場名	経営主体	面積(ha)	改良草地(ha)	23年度放牧実績(頭)	放牧家畜
平和牧場	オホーツク網走農協	33.0	29.0	9,720	乳牛
オンネナイ牧場	オホーツク網走農協	23.0	23.0	7,830	乳牛
越歳牧場	オホーツク網走農協	151.8	101.6	29,430	乳牛
美岬牧場	網走市	67.3	67.3	30,172	乳牛・馬・肉牛
計		275.1	220.9	-	

(農政課)

※放牧実績は延頭数。

## 7. 農業労働力

### (1) 農業従事者

(自家農業に150日以上従事した世帯員数)

(平23.12末)

農業従事者			一戸当り		
男	女	計	男	女	計
人	人	人	人	人	人
601	477	1,078	1.6	1.3	2.9

(農政課)

### (2) 年齢別農業従事者数(男女別)

(男)

(平23.12末)

16～ 19歳	20～ 24歳	25～ 29歳	30～ 34歳	35～ 39歳	40～ 44歳	45～ 49歳	50～ 54歳	55～ 59歳	60歳 以上	計
人	人	人	人	人	人	人	人	人	人	人
0	15	51	54	52	36	55	71	71	196	601

(農政課)

(女)

(平23.12末)

16～ 19歳	20～ 24歳	25～ 29歳	30～ 34歳	35～ 39歳	40～ 44歳	45～ 49歳	50～ 54歳	55～ 59歳	60歳 以上	計
人	人	人	人	人	人	人	人	人	人	人
0	3	24	24	40	38	50	56	82	160	477

(農政課)

## 8. 経営体の育成

### (1) 経営改善計画認定数の推移

12年	13年	14年	15年	16年	17年	18年	19年	20年	21年	22年	23年
件	件	件	件	件	件	件	件	件	件	件	件
173	188	207	222	238	288	382	380	379	377	374	365

※各年度3月末数 (農政課)

### (2) 家族経営協定締結経営体数

(平24.3)

10年	14年	15年	16年	17年	18年	19年	20年	21年	22年	23年	合計
1	3	1	6	1	7	3	6	23	19	22	92

※各年度、調査時点において有効な経営対数を記述 (農政課)

## 9. 農業施設

### (1) 農業生産流通施設

(平24.1)

施設名		所在	規模		設置年度
西部 地区	種子馬鈴しょ貯蔵庫	網走市字嘉多山	4棟 909㎡	貯蔵能力 689t	昭和52
	北網農産わさび工場	〃 二見ヶ岡	敷地 330㎡	処理能力 10t/日	〃 53
	農業倉庫(澱粉)	〃 卯原内	1棟 828㎡	収容能力 10万袋	〃 53
	馬鈴しょ集出荷貯蔵施設	〃 〃	1棟 626㎡	貯蔵能力 400t	〃 55
	野菜簡易貯蔵庫	〃 〃	1棟 562㎡	貯蔵能力 500t	〃 58
	日本ホワイトファーム(株)	〃 平和他	PS8農場48棟	孵卵場 1ヶ所 64万個/月	〃 62
	麦類乾燥調整貯蔵施設	〃 卯原内	3棟2,500.4㎡	処理能力 500t/日	43~7
	農産物集出荷貯蔵施設	〃 〃	1棟1,498.8㎡	貯蔵能力 1,124t	平成2
	野菜直売所	〃 嘉多山	1棟 89.1㎡		平成7
	大豆・乳製品加工施設	〃 〃	1棟 213.57㎡		平成9
中部 地区	(株)ホクレン油機サービス	網走市字呼人	敷地21,489㎡		昭和41
	(株)金印わさびオホーツク	〃 〃	敷地 8,000㎡(第1工場) (第2工場)	処理能力 30t/日 製造能力 3t/日	〃 43 平成6
	網走青果卸売市場	〃 新町	敷地 3,841㎡	流通量 8,970t/年	昭和54
	網走小麦船積センター	〃 港町	1棟	貯蔵能力 2,400t 搬出能力 200t/H	〃 57
	網走市麦類乾燥調整貯蔵施設	〃 字東網走	1棟 7,873㎡	処理能力22,026t/年 貯蔵能力20,700t	平成14 (平成21増築)
	野菜直売所	〃 字潮見	1棟 141.68㎡		平成15
	インターファーム(株)	網走市字豊郷他	3農場 常時飼育頭数	51,000頭	昭57~60
	日本フードパッカー(株)	〃 藻琴	処理能力 470頭/日		〃 42
	種子馬鈴しょ貯蔵庫	〃 山里	2棟 984㎡	貯蔵能力1,308t	〃 56
	地力増進(スラリー)施設	〃 豊郷	1棟 2,881㎡	貯蔵能力6,000t	〃 58
	日本ホワイトファーム(株)	〃 稲富他	CS 11農場 198棟		〃 62
	〃 知床食品工場	〃 藻琴	生産能力 50万羽/月		〃 62
	麦類乾燥調整貯蔵施設	〃 昭和	3棟 1,838.1㎡	処理能力562t/日	52~8
	澱粉製造水処理施設	〃 昭和	敷地面積60,525㎡	処理能力2,000t	平成元年

施設名		所在	規模		設置年度
南部地区	㈱オホーツク網走澱粉工場	網走市字北浜	敷地面積20,000㎡ 遊離土砂高温処理設備、 受入防塵設備	処理能力1,100t/日 車両洗浄設備	昭和44年 (平13増設)
	馬鈴しょ澱粉貯蔵施設	〃 〃	5,000t×2基		平成11年
	馬鈴しょ貯蔵庫	〃 〃	1棟 669㎡	貯蔵能力1,000t	昭和45年
	種子馬鈴しょ貯蔵庫	〃 浦士別	3棟 890㎡	貯蔵能力 575t	〃 53
	〃	〃 音根内	4棟1,057㎡	貯蔵能力 743t	〃 54
	種子馬鈴しょ選別所	〃 音根内	2棟 582㎡	処理能力180t/日	〃 55
	地力増進(デカンター)施設	〃 北浜	1棟 147㎡	製造能力600t/日	〃 56
	種子馬鈴しょ貯蔵庫	〃 栄	2棟 670㎡	貯蔵能力523t	〃 57
	種子馬鈴しょ貯蔵庫	〃 〃	2棟 731㎡	貯蔵能力570t	〃 60
	ホクレン網走原料てん菜受入場	〃 音根内	敷地面積10ha	貯蔵能力10万t	〃 61
	東京農業大学網走寒冷地農場	〃 音根内	敷地面積43.2ha 自然水利用長期野菜貯蔵施設	うち圃場19.4ha 116.6㎡	〃 57 (平元築)
	野菜集出荷選別予冷施設	〃 北浜	1棟3,946.24㎡	処理能力70t/日	平成7年 (平11増築)
	土壌分析センター (土壌・堆肥・作物分析)	〃 北浜	自動化学分析装置 原子吸光光度計	自動前処理装置ほか	平成18年

## (2) 農業環境改善施設

施設名	所在	規模及び施設内容	備考	
農作業管理休養施設	越歳	1棟93.96㎡ 木造モルタル 作業管理室、休養室、調理室	第5生産組合	平元
〃	藻琴	1棟72.87㎡ 木造モルタル 作業管理室、休養室、調理室、更衣室	第14営農集団利用組合	昭57
〃	昭和	1棟79.5㎡ 木造モルタル 作業管理室、休養室、調理室、更衣室	第15営農集団利用組合	昭54
〃	中園	1棟79.5㎡ 木造モルタル 作業管理室、休養室、調理室、更衣室	第16営農集団利用組合	昭54
〃	実豊	1棟103.68㎡ 木造モルタル 休養室、会議室、調理室、更衣室、浴室、事務室	第20営農集団利用組合	昭54
〃	音根内	1棟103.68㎡ 木造モルタル 休養室、会議室、調理室、更衣室、浴室、事務室	第21営農集団利用組合	昭54
〃	音根内	1棟97.2㎡ 木造モルタル 作業管理室、休養室、調理室、更衣室、浴室、会議室	第22営農集団利用組合	昭57
〃	音根内	1棟97.2㎡ 木造モルタル 作業管理室、休養室、調理室、更衣室、浴室、会議室	第23営農集団利用組合	昭55
〃	浦士別	1棟111.15㎡ 木造サイディング 電算室、会議室、調理室、更衣室、浴室、事務室	第25営農集団利用組合	昭59
〃	浦士別	1棟100.84㎡ 木造サイディング 電算室、会議室、調理室、更衣室、浴室、事務室	(農)オホーツク浦士別27 (旧第27営農集団利用組合)	昭59
〃	栄	1棟137.7㎡ 木造モルタル 作業管理室、休養室、調理室、更衣室、浴室、会議室	(農)オホーツク網走産業 (旧第28営農集団利用組合)	昭57
〃	栄	1棟131.22㎡ 木造モルタル 作業管理室、休養室、調理室、更衣室、浴室、会議室	第29営農集団利用組合	昭55
〃	実豊	1棟131.2㎡ 木造モルタル 作業管理室、休養室、調理室、更衣室、浴室、会議室	第31営農集団利用組合	昭57
〃	中園	1棟81㎡ 木造モルタル 作業管理室、休養室、調理室、更衣室	第34営農集団利用組合	昭55
〃	東網走	1棟81㎡ 木造モルタル 作業管理室、休養室、調理室、更衣室	第35営農集団利用組合	昭55

### (3) 農業公共施設一覧

名称	所在地	規模及び施設内容	電話	設置年度
網走市農業総合管理センター	網走市字音根内59番地8	1棟636㎡、セラミックブロック 資料展示室、情報収集室、研修室A・B、料理研修室、試験分析室、浴室、事務室、管理室	46-3158	昭和60年
網走市農村環境改善センター	網走市字北浜262番地	1棟827.08㎡、鉄筋コンクリート 多目的ホール、研修室、保育室、老人室、料理実習室	46-2137	昭和60年
網走市中央地区総合研修センター	網走市字藻琴213番地3	1棟620.46㎡、木造モルタル 多目的ホール、研修室、図書室、調理実習室、事務室	46-2933	昭和57年 (増設平成3年)
網走市嘉多山地区総合研修センター	網走市字嘉多山474番地	1棟249.68㎡、木造モルタル 季節保育室、老人憩室、研修会議室、調理実習室、土壌検査室、事務室	47-2407	昭和53年
網走市浦士別地区集落センター	網走市字浦士別461番地	1棟257.58㎡、木造モルタル 季節保育室、老人憩室、研修会議室、調理実習室、事務室	46-3474	昭和55年
網走市営美岬牧場	網走市字美岬7番地1	草地67.3ha	45-0600	昭和39年
網走市飲料水供給施設	市内2ヶ所	嘉多山(52年)、音根内(54年)	—	昭和52年 ～54年
網走市農産物高次加工研究所	網走市字呼人276番地1	1棟283.85㎡、鉄骨平屋 急速凍結機、超微粉砕機、氷温庫、冷凍真空乾燥機、真空包装機、レトルト装置、分析機器他	48-2272	昭和62年
人工永久凍土貯蔵施設	網走市字呼人337番地1	1棟45㎡、地下式鉄骨平屋 ヒートパイプ40本、計測機器一式	—	平成元年
網走市栽培研究ハウス	網走市字音根内59番地8	1棟200㎡、軽量鉄骨 平屋	—	平成3年
卯原内ダム	網走市字卯原内	流域面積(直接)10.0km <sup>2</sup> (間接)2.0km <sup>2</sup> 貯水池面積0.34km <sup>2</sup> 総貯水量4,300千m <sup>3</sup>	47-1171	平成14年
清浦頭首工	網走市字清浦173番地5	流域面積13.7km <sup>2</sup> 堰長(固定部)7.0m (稼動部)2.0m	—	平成15年 (稼動年度)

## 10. 林業生産

### (1) 林業生産量

(平24.3)

項目	一般用材	パルプ
生産量	8,725 m <sup>3</sup>	2,745 m <sup>3</sup>

(北海道オホーツク総合振興局産業振興部林務課)

### (2) 森林の現状

(平23.4.1)

項目	面積(ha)				蓄材積(千m <sup>3</sup> )			
	人工林	天然林	その他	計	人工林	天然林	計	
国有林	2,014	3,029	219	5,262	418	740	1,158	
民有林	5,516	4,193	549	10,258	1,381	490	1,871	
	市有林							
	普通林	303	80	2	385	93	11	104
	保安林	48	77	0	125	10	10	20
	私有林	5,165	4,036	547	9,748	1,278	469	1,747
合計	7,530	7,222	768	15,520	1,799	1,230	3,029	

(農政課)

### (3) 林道の現況

(平24.4.1)

路線名	区分	幅員(m)	延長(m)	利用区域面積(ha)
オホーツク	自動車道	4.0	2,654	99.5
西能取	自動車道	4.0	2,000	208.0
稲富	自動車道	5.0	3,629	240.0

管理主体:網走市

(農政課)



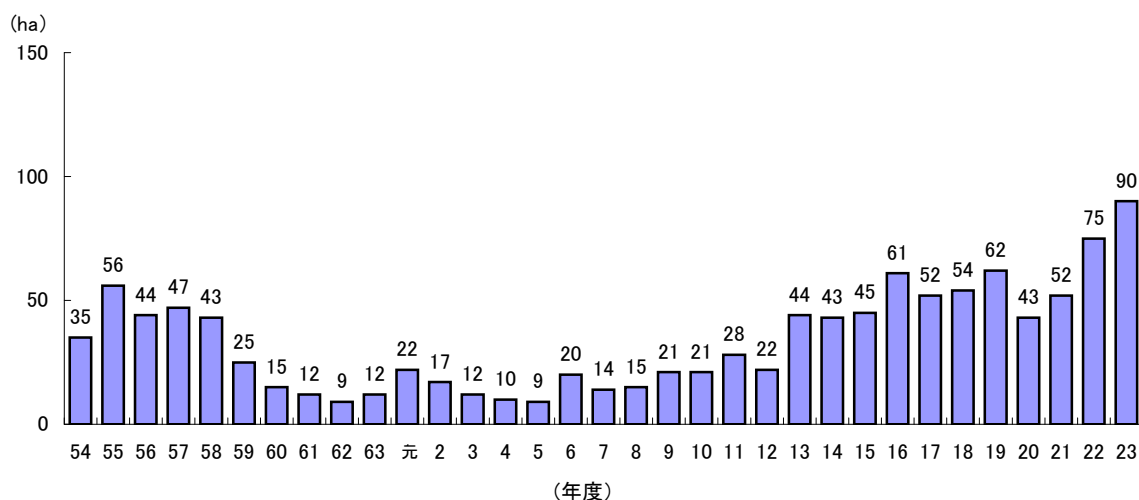
(4) 森林環境保全整備事業の年次計画と実績

(平24.3)

区分	人工造林(ha)	下刈(ha)	除間伐(ha)	作業路(ha)	改良(ha)	
10	計画	15.00	63.00	112.00	0.00	0.00
	実績	21.30	57.51	213.00	0.00	13.28
11	計画	20.00	70.60	171.30	0.00	15.60
	実績	27.97	71.77	261.62	0.00	19.84
12	計画	28.00	79.00	237.00	0.00	31.00
	実績	21.87	101.83	80.48	0.00	9.14
13	計画	40.00	136.00	44.00	0.00	0.00
	実績	43.64	145.30	39.52	0.00	0.00
14	計画	44.00	143.97	42.64	0.00	0.00
	実績	43.27	158.66	210.76	0.00	0.00
15	計画	58.00	148.00	188.00	0.00	0.00
	実績	45.11	120.37	131.16	0.00	0.00
16	計画	73.00	158.00	158.00	0.00	0.00
	実績	61.38	154.06	150.76	0.00	0.00
17	計画	86.00	168.00	155.00	0.00	0.00
	実績	52.65	148.34	86.96	0.00	11.00
18	計画	51.00	207.00	125.00	0.00	0.00
	実績	54.01	155.71	150.48	0.00	0.00
19	計画	51.32	138.15	105.28	0.00	0.00
	実績	61.68	149.77	104.83	0.00	0.00
20	計画	48.08	110.87	79.00	0.00	0.00
	実績	42.51	140.44	97.00	0.00	0.00
21	計画	62.60	166.91	156.78	0.00	0.00
	実績	51.69	129.72	184.10	0.00	0.00
22	計画	58.00	123.00	143.00	0.00	0.00
	実績	74.55	161.31	225.09	0.00	0.00
23	計画	63.20	184.75	127.00	0.00	0.00
	実績	89.80	176.50	113.90	0.00	0.00

(農政課)

(5) 造林実績



## 11. 農業振興の基本方針(第10期網走市農業振興計画2010～2013)

網走市農業のさらなる振興には、広く網走市民の農業への理解と合意が求められており、網走市農業の確たる未来を切り開くために、これまで以上に農業者と消費者が手を携えた協同の営みが重要となってきます。

第10期網走市農業振興計画では、これまで策定された振興計画の内容と成果を踏まえ、網走市農業の更なる振興と地域活性化、食育や地産地消の推進、ひいては日本の食料自給率の向上を支える安定した力強い農業展開を目指して策定しました。

本振興計画の基本目標は次世代につなぐ持続可能な農業の実現です。この基本目標を実現するために、4つの課題「力強く安定した地域循環型農業の展開を目指す」「地産地消・食育を推進し市民の健康と食の安全確保を目指す」「網走市農業の可能性を発掘し農業を軸に他産業と連携しながら地域振興を目指す」「安心できる快適な生活環境の実現を目指す」を設定し、それぞれの課題に対して合計15の方策を立てました。

主要なポイントは、1)農業者が意欲と自信を持って営農し、持続的に網走市の農業が展開できること、2)網走市民が、網走で作られた新鮮・安全な農産物を食べ生涯にわたって健康で豊かな食生活をおくることです。

### 第10期 網走市農業振興計画体系図

基本目標：次世代につなぐ持続可能な農業の実現	
課 題	方 策
力強く安定した地域循環型農業の展開を目指す	(1)生産基盤を強化し、より高い生産性を実現する
	(2)多様な担い手の育成と確保を目指す
	(3)農業者の学習機会と交流機会を支援する
	(4)網走市産農畜産物のブランド力強化を目指す
	(5)農業者が意欲と誇りをもって営農できる環境を作る
	(6)新技術・新作物の導入に向けた研究開発を推進する
地産地消・食育を推進し市民の健康と食の安全確保を目指す	(7)地産地消の推進と取り組みを支援する
	(8)市民に対する食育の推進と取り組みを支援する
	(9)網走市産農畜産物を使った特産品(料理・食品)開発を支援する
	(10)網走市農業に対して市民が理解と関心を深める取り組みをおこなう
網走市農業の可能性を発掘し農業を軸に他産業と連携しながら地域振興を目指す	(11)体験型農業観光の可能性を探り観光交流を強化する
	(12)網走市産農畜産物の知名度向上と消費拡大を図る
	(13)網走市の農村文化の伝承と新たな創造への取り組みを支援する
安心できる快適な生活環境の実現を目指す	(14)生活拠点の整備による定住条件を強化する
	(15)子供と高齢者に配慮した生活環境を確立する

## 課題1 力強く安定した地域循環型農業の展開を目指す

WTO、EPA、FTAなど国際貿易交渉の進展や戸別所得補償制度など国内農政の転換が予想されるなか、日本の食料自給率の向上を支える食料生産地として重要な位置を占める網走市農業が、力強く安定して展開するために生産基盤をさらに強化することは重要です。また、網走市の農業を担う農業者自身が意欲と自信を持って生産できる環境整備も重要な課題です。網走市の農業を担う若い世代の農業者の就農を支援し、網走市農業が活性化する施策を展開します。地球規模で深刻化している自然環境問題についても、農業生産活動による環境負荷を軽減し、環境問題の「解決者」としての役割を担える施策を推進します。そのためには、農薬・化学肥料の適正な使用、収益性の確保をともなった有機農業への挑戦、家畜排せつ物の更なる利活用、未利用バイオマスの活用や太陽光・風力など自然エネルギーの活用など網走市にある資源を有効に活用した網走市型の地域循環型農業の展開を積極的に検討します。

## 課題2 地産地消・食育を推進し市民の健康と食の安全確保を目指す

網走市は、農業・漁業などの一次産業を中心に発展してきました、豊かな大地と自然環境のもと日本の食料生産基地の一翼を担いながら安全・安心の農作物を生産し供給してきました。網走市ではこの新鮮な地元農産物を地域内で利用する「地産地消」を推進し、郷土の食文化の継承と新たな食文化の創造を目指します。また、市民の健康で豊かな生活の実現を目指して市民の食育を総合的に推進します。

## 課題3 網走市農業の可能性を発掘し農業を軸に他産業と連携しながら地域振興を目指す

網走市には、大規模畑作農業を基盤とする農業生産によって雄大な「農村景観」が広がっており、豊かな「食」、多彩な「農業体験」など農業の多面的機能を背景とした多くの潜在的資源があります。

網走市の農業が持つ未発掘の魅力や価値を見いだし評価することは、網走市の新たな観光資源の開発と網走市農業の新たな展開を推進します。先人達が守り育んできた特色ある郷土料理や伝統芸能を再評価するとともに、現在網走市が持つ食と農の魅力を伝える取り組みを行います。また、グリーン・ツーリズムや観光農園など農業を活かした体験型観光を推進することで網走市の振興を目指します。

## 課題4 安心できる快適な生活環境の実現を目指す

農村は、農業生産の場であるとともに生活の場でもあり、農村に住む人々が魅力を感じ安心して定住できるよう、アメニティに満ちたうるおいのある農村空間の形成を進める必要があります。そのためには、地域住民の合意と参画のもとに、子供から高齢者までが快適で豊かな生活を営むことができる生活環境基盤の整備を推進し、集落コミュニティを維持・活性化する活動を支援します。

## 目標とする指標等

### I. 農業指標

内 訳		単位	基準年(H21)	目標年(H25)	対比率
農 家 戸 数		戸	382	358	93.7%
農 用 地 面 積		ha	14,100	14,079	99.9%
農 家 人 口		人	1,881	1,761	93.6%
農 業 就 業 人 口		人	1,126	895	79.5%
農 業 生 産 額		百万円	12,070	12,913	107.0%
内 訳	農 産	百万円	10,291	11,043	107.3%
	畜 産	百万円	1,779	1,870	105.1%
農 業 所 得 額		百万円	3,686	3,944	107.0%
一 戸 当 たり 平 均	耕 地 面 積	ha	36.9	39.3	106.5%
	就 業 人 口	人	2.9	2.5	86.2%
	農 業 生 産 額	千円	31,597	36,064	114.1%
	農 業 所 得 額	千円	9,649	11,016	114.2%
就業者一人当たり農業所得		千円	3,274	4,406	134.6%

### II. 主要作物面積及び頭羽数

内 訳		単位	基準年(H21)	目標年(H25)	対比率		
農 産	麦 類	大 麦	ha	1,308	1,345	102.8%	
		小 麦	秋まき小麦	ha	2,649	2,687	101.4%
			春まき小麦	ha	3	13	433.3%
			小 計	ha	2,652	2,700	101.8%
		計	ha	3,960	4,045	102.1%	
	豆 類	大 豆	ha	60	70	116.7%	
		小 豆	ha	217	210	96.8%	
		菜 豆	ha	27	27	100.0%	
		その他豆類	ha	—	—	—	
		計	ha	304	307	101.0%	
	畜 産	馬 鈴 しょ	ha	3,001	3,000	100.0%	
		てんさい	ha	3,525	3,500	99.3%	
		わさび	ha	68	72	105.9%	
		野 菜	ha	297	300	101.0%	
果 樹		ha	8	8	100.0%		
採草放牧地		ha	1,924	1,940	100.8%		
飼料作物等		ha	1,013	907	89.5%		
合 計		ha	14,100	14,079	99.9%		
畜 産	乳 用 牛	頭	3,651	3,830	104.9%		
	肉 用 牛	頭	2,997	3,100	103.4%		
	馬	頭	116	100	86.2%		

目標とする農業経営指標

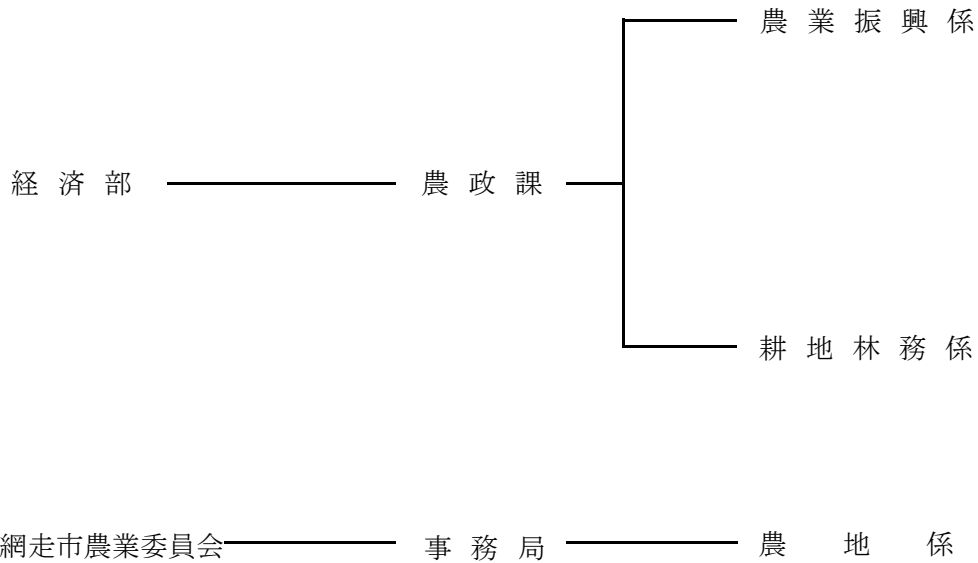
経営形態	労働人員 (人)	土地利用面積 (ha)	作付面積 (ha)							家畜飼育頭数		経費収支 (千円)					所得率 (%)
			麦類	てん菜	馬鈴しょ	豆類	野菜	牧草	その他	乳用牛	肉用牛	粗収入			支出	農業所得	
												農産	畜産	計			
1 畑作専業型	2.5	40.0	14.6	12.6	11.7	1.1						36,606		36,606	25,269	11,337	31.0
2 畑作・野菜Ⅰ型	2.5	35.0	12.3	11.0	9.3	0.9	1.5					37,865		37,865	26,286	11,579	30.6
3 畑作・野菜Ⅱ型	2.5	30.0	10.2	9.5	8.0		2.3					37,652		37,652	25,728	11,924	31.7
4 畑作・野菜Ⅲ型	2.5	15.0	4.1	4.5	3.5		2.9					26,022		26,022	17,823	8,199	31.5
5 畑作・野菜Ⅳ型	2.5	10.0	3.4	2.6	1.3	0.7	2.0					17,015		17,015	11,557	5,458	32.1
6 畑作・肉牛複合経営型	2.5	25.0	9.1	8.2	7.0	0.7					54	22,771	11,180	33,951	23,223	10,728	31.6
7 酪農専業Ⅰ型	2.5	83.7						55.8	27.9	189			84,715	84,715	64,553	20,162	23.8
8 酪農専業Ⅱ型	2.5	41.9						27.9	14.0	95			42,320	42,320	31,749	10,571	25.0

## 12. 農林業振興地域の指定及び各種計画

区 分		指定年月日	根 拠	指定の範囲
野菜指定産地		昭42.6.19 秋にんじん	野菜生産出荷安定法 (昭41法第103号)	市全域
		昭49.5.15 馬鈴しょ		
		平11.5.20 夏だいこん		
農 整 業 備 振 計 興 画 地 域	地 域 指 定	昭45.3.31	農業振興地域の整備に関する法律 (昭44法第58号)	市地域から国有林・市 有林・国有地・民有林 の一部と、都市計画法 に定める用途地域及び 水面(湖)等を除く。
	整備計画認可	昭45.9.5		
農村地域工業等導入地域		昭51.4.2	農村地域工業導入促進法 (昭46法第112号)	呼人地区
農業生産総合振興計画		平8.3.26	北海道農業生産体制強化総合 推進対策基本要領(平7.4.3畑園 第12号農政部長通達)及び北海 道畜産再編総合対策基本要領 (平7.4.1酪畜第1号農政部長通 達)	市全域
酪農・肉用牛生産近代化計画		平18.3	酪農及び肉用牛生産に関する法律 (昭29法第182号)	市全域

### 13. 網走市農業行政

#### (1) 網走市農業行政機構



#### (2) 網走市の予算

平成24年度一般会計予算総額(当初) 20,948,464 千円  
 平成24年度農業費及び林業費(当初) 735,976 千円(一般会計に占める割合3.5%)

(単位:千円)

区分(目)	金額	区分(目)	金額
農業委員会費	32,461	畜産業振興費	15,387
農地管理費	888	農業農村整備費	505,245
農業総務費	110,108	林業振興費	50,405
農業振興費	3,140		
農業技術開発費	18,342	合計	735,976

## 14. 農業委員会

### (1) 農業委員会の活動

本市農業委員会は、農業関係機関団体と連携を保ちながら、農業者の地位の向上を図るため、農用地の確保と農業生産力の向上及び農業経営の近代化を推進するとともに、都市と農村の健全な発展のために、農地の有効的な利用を図ることとし、「農地法」「農業経営基盤強化促進法」その他関係規定により調査し審議する。

また、農業振興については、網走市農業経営基盤強化促進基本構想に基づき、農地流動化の促進、交換分合事業の実施、組織経営体の育成を推進し当市の農業発展につとめる。

### (2) 委員数 (平23.7改選)

区 分	委 員 数
選挙による委員	14 人
農業団体推薦による委員	1 人
議会推薦による委員	2 人
計	17 人

(網走市農業委員会)

### (3) 農業委員選挙人名簿登録人員 (平24.3.31現在)

年度	12年	13年	14年	15年	16年	17年	18年	19年	20年	21年	22年	23年	24年
人員	1,573 人	1,559 人	1,536 人	1,491 人	1,398 人	1,371 人	1,354 人	1,320 人	1,307 人	1,295 人	1,278 人	1,278 人	1,264 人

(網走市農業委員会)

### (4) 農地関係 (平23.1～12)

区分 \ 処理条項	法3条 (農地等の権利 移動)	法4条 (農地等の転用)	法5条 (農地転用のた めの権利移動)	法36条 (所有権移転等 の調停)	現地目証明
件 数	39 件	1 件	2 件	0 件	18 件
面 積	440.5 ha	0.1 ha	1.7 ha	0.0 ha	5.1 ha

(網走市農業委員会)

### (5) 用途別転用状況 (平23.1～12)

区分 \ 用途	住宅	農業用施設	土砂採取	その他	合計
件 数	- 件	1 件	1 件	1 件	3 件
転用面積	- ha	0.1 ha	0.8 ha	0.9 ha	1.8 ha

(網走市農業委員会)



(6) 農用地利用集積計画(農業経営基盤強化促進)

(平23.1~12)

区分 \ 項目	所有権移転	賃貸借	使用賃借	合計
件数	38件	84件	2件	124件
面積	148.1 ha	430.6 ha	11.2 ha	589.9 ha

(網走市農業委員会)

(7) あっせん事業

(平23.1~12)

農地		未墾地	
件数	面積	件数	面積
38件	148.1 ha	-件	- ha

(網走市農業委員会)

(8) 農地のあっせん基準価格(10aあたり)

(10aあたり)

畑	の上	400,000 円	畑	の中	270,000 円	畑	の下	130,000 円
		の中		350,000 円			の中	220,000 円
	の下	300,000 円		の下	170,000 円		の下	50,000 円以下

(網走市農業委員会)

(9) 農業者年金加入者数

(平24.4.1)

区分 \ 項目	任意加入
加入者数	302人

(網走市農業委員会)

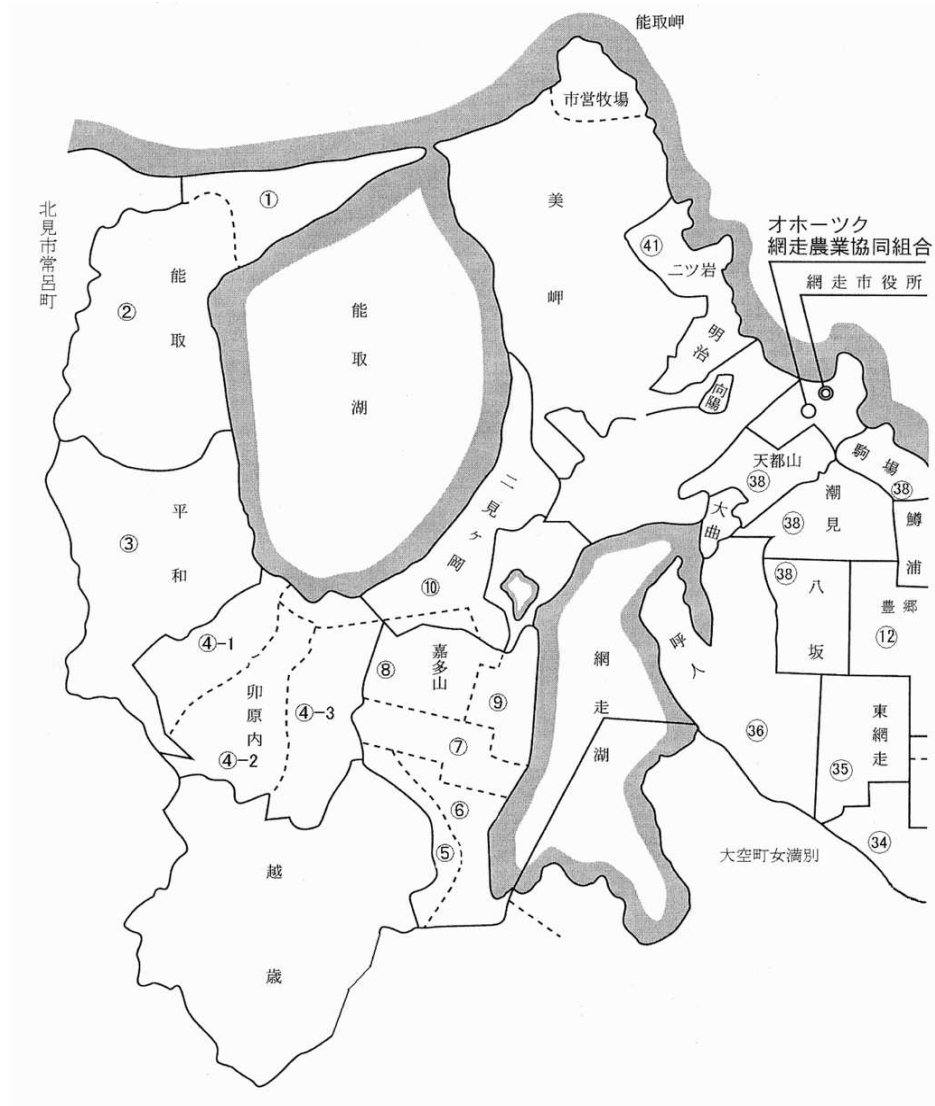
(10) 年金受給者数

(平24.4.1現在)

経営移譲年金	老齢年金	特例付加年金	新老齢年金	計
273人	44人	1人	18人	336人

(網走市農業委員会)

### 15. 網走市営農集団組織区域(平24.1末)



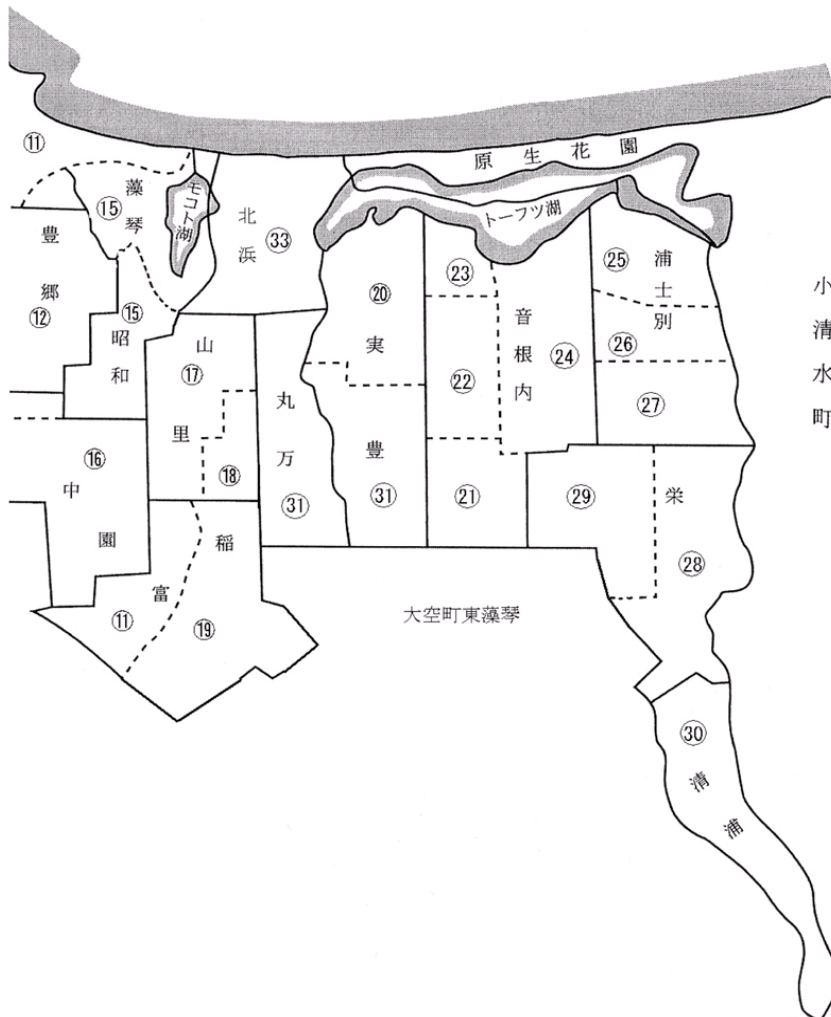
西部地区	
集 団 名	戸数(戸)
オホーツク網走第 1 営農集団	14
オホーツク網走第 2 営農集団	9
オホーツク網走第 3 営農集団	8
オホーツク網走第4-1営農集団	7
オホーツク網走第4-2営農集団	8
オホーツク網走第4-3営農集団	7
オホーツク網走第 5 営農集団	9
オホーツク網走第 6 営農集団	12
オホーツク網走第 7 営農集団	16
オホーツク網走第 8 営農集団	16
オホーツク網走第 9 営農集団	6
オホーツク網走第 10 営農集団	15
合 計	127

中部地区	
集 団 名	戸数(戸)
オホーツク網走第34営農集団	11
オホーツク網走第35営農集団	10
オホーツク網走第36営農集団	9
オホーツク網走第38営農集団	13
オホーツク網走第41営農集団	6
合 計	49

中部地区(旧東部地区)	
集 団 名	戸数(戸)
オホーツク網走第11営農集団	10
オホーツク網走第12営農集団	14
オホーツク網走第15営農集団	12
オホーツク網走第16営農集団	6
オホーツク網走第17営農集団	9
オホーツク網走第18営農集団	8
オホーツク網走第19営農集団	10
合 計	69

南部地区	
集 団 名	戸数(戸)
オホーツク網走第20営農集団	10
オホーツク網走第21営農集団	8
オホーツク網走第22営農集団	9
オホーツク網走第23営農集団	9
オホーツク網走第24営農集団	11
オホーツク網走第25営農集団	10
オホーツク網走第26営農集団	8
オホーツク網走第27営農集団	14
オホーツク網走第28営農集団	13
オホーツク網走第29営農集団	11
オホーツク網走第30営農集団	3
オホーツク網走第31営農集団	14
オホーツク網走第33営農集団	6
合 計	126

網走市内営農集団 合計	
営農集団数	営農集団構成戸数
37 営農集団	371 戸



## 16. 農業団体の概要

### (1) 農業協同組合

(平24.1末)

組合名	区分	組合員数			役員数	職員数	出資金	事業総利益
		正組合員戸数	正組合員数	准組合員数				
オホーツク網走農業協同組合 (内、網走市地区)		戸 510 (373)	人 807 (575)	人 908 (525)	人 17	人 128	千円 2,417,471	千円 1,844,035

※平成20年2月合併(オホーツク網走農業協同組合、東藻琴村農業協同組合)

(農政課)

### (2) 森林組合

(平24.2末)

組合名	区分	組合員数	役員数	職員数	出資金		事業総利益
					出資口数	出資金	
網走地区森林組合		人 1,547	人 15	人 15	口 381,026	千円 114,308	千円 176,789

※平成18年7月3日合併(区域:網走市、斜里町、小清水町、大空町)

(農政課)

### (3) 市内農協における貯金及び負債額

#### 貯金額

(平24.1末)

農協名	区分	当座性貯金額	定期性貯金額	合計
オホーツク網走農業共同組合		千円 10,285,360	千円 40,858,950	千円 51,144,310

(農政課)

#### 負債額

(平24.1末)

農協名	区分	短期資金	長期資金	受託資金	合計
オホーツク網走農業共同組合		千円 1,070,163	千円 16,104,946	千円 1,724,461	千円 18,899,570

(農政課)

## 17. グリーン・ツーリズム関連

### (1) 網走市内ふれあいファーム登録一覧

(登録順)

農場名 (代表者氏名)	体験内容	連絡先	対応可能な 時期及び時間
牧場&民宿アニマの里 (永田 朗) <a href="http://www12.plala.or.jp/animanosato/">http://www12.plala.or.jp/animanosato/</a>	羊毛を使った小物作り、収穫体験 (さくらんぼ狩り、じゃがいも堀り 他)、乗馬体験	TEL0152-43-6806 FAX0152-45-3211 網走市字大曲(湖の口)	通年 年中無休
オホーツクパンプキン生産組合 (藤石哲也) ※Yes!clean登録生産集団	・栽培体験(かぼちゃ播種・定植・ 収穫)5~9月 ・収穫時に直売を実施 8~9月	TEL0152-46-3001 FAX0152-46-3056 網走市字音根内193-4	要事前連絡/ 受入人数は内容により 要相談
猪股農場 (猪股博之)	さくらんぼ狩り 7月中旬~8月中旬	TEL0152-46-3003 網走市字音根内185-10	受入可能人数の制限 はなし、但し、多人数 の場合は要事前連絡
立花農場 (立花義雄)	さくらんぼ狩り 7月中旬~8月中旬	TEL0152-46-3002 網走市字音根内183-23	受入可能人数の制限 はなし、但し、多人数 の場合は要事前連絡
(農)栗生農場 (栗生英仁)	さくらんぼ狩り 7月中旬~8月中旬	TEL0152-46-2926 網走市字中園235-4	受入可能人数の制限 はなし、但し、多人数 の場合は要事前連絡
横山農場 (横山栄晴)	さくらんぼ狩り 7月中旬~8月中旬	TEL0152-48-2942 網走市字中園358-6	受入可能人数の制限 はなし、但し、多人数 の場合は要事前連絡
相馬農場 (相馬正人)	さくらんぼ狩り 7月中旬~8月中旬	TEL0152-48-2955 網走市字中園148-7	受入可能人数の制限 はなし、但し、多人数 の場合は要事前連絡
三条農場 (三条一男)	さくらんぼ狩り 7月中旬~8月中旬	TEL0152-48-2920 網走市字東網走96	受入可能人数の制限 はなし、但し、多人数 の場合は要事前連絡
若井農場 (若井俊久)	さくらんぼ狩り 7月中旬~8月中旬	TEL0152-43-5753 網走市字八坂16	受入可能人数の制限 はなし、但し、多人数 の場合は要事前連絡
川淵農場 (川淵雅好)	さくらんぼ狩り 7月中旬~8月中旬	TEL0152-44-2900 網走市字八坂68-4	受入可能人数の制限 はなし、但し、多人数 の場合は要事前連絡
増子フルーツガーデン (増子松吉)	さくらんぼ・プラムのオーナー制度	TEL0152-43-5724 網走市字潮見287-2	受入可能人数の制限 はなし、但し、多人数 の場合は要事前連絡
我妻ファーム (我妻 孝)	さくらんぼ狩り 7月中旬~8月中旬 いちご狩り 6月下旬~7月中旬 オーナー制度有り	TEL0152-46-2976 網走市字中園2-5	受入可能人数の制限 はなし、但し、多人数 の場合は要事前連絡

## (2) 網走市内都市・農村交流関連施設

名称	連絡先	内容
網走市食品加工体験センター 「みんぐる」	TEL・FAX 0152-48-3210	農畜産物の加工体験(有料) 開館時間 9:00～17:00 休館日 毎週月曜日、国民の祝日 年末年始(12月29日～1月6日)

## (3) 網走市内都市・農村交流関連団体

名称	連絡先	内容
NPO法人 グリーンツーリズムオホーツクセンター	TEL・FAX 0152-46-2264	1次産業の体験の場を提供(体験型 修学旅行企画運営等)

## 18. 農業関連団体ホームページアドレス

### (1) 官公庁関係

機関名	ホームページアドレス(URL)
網走市役所	<a href="http://www.city.abashiri.hokkaido.jp/">http://www.city.abashiri.hokkaido.jp/</a>
網走開発建設部	<a href="http://www.ab.hkd.mlit.go.jp/">http://www.ab.hkd.mlit.go.jp/</a>
北海道オホーツク総合振興局	<a href="http://www.okhotsk.pref.hokkaido.lg.jp/">http://www.okhotsk.pref.hokkaido.lg.jp/</a>
網走農業改良普及センター網走支所	<a href="http://www.agri.pref.hokkaido.jp/fukyu/abc/index.html">http://www.agri.pref.hokkaido.jp/fukyu/abc/index.html</a>
北海道立北見農業試験場	<a href="http://www.agri.hro.or.jp/kitami/">http://www.agri.hro.or.jp/kitami/</a>
網走地方气象台	<a href="http://www.jma-net.go.jp/abashiri/">http://www.jma-net.go.jp/abashiri/</a>
北海道農政事務所	<a href="http://www.maff.go.jp/hokkaido/">http://www.maff.go.jp/hokkaido/</a>

### (2) 農業関係団体・学校

機関名	ホームページアドレス(URL)
オホーツク網走農業協同組合	<a href="http://ja-okhotskabashiri.or.jp/">http://ja-okhotskabashiri.or.jp/</a>
東京農業大学生物産業学部	<a href="http://www.bioindustry.nodai.ac.jp/">http://www.bioindustry.nodai.ac.jp/</a>
財団法人オホーツク地域振興機構	<a href="http://www.ohotuku.or.jp/">http://www.ohotuku.or.jp/</a>
オホーツク圏地域食品加工技術センター	<a href="http://foodohotuku.jp/">http://foodohotuku.jp/</a>

### (3) 市内ファームイン

ファームイン名	ホームページアドレス(URL)
ファームイン・アニマの里	<a href="http://www12.plala.or.jp/animanosato/">http://www12.plala.or.jp/animanosato/</a>

# 累年統計

## 1. 農家戸数及び農家人口

年次	項目	農家戸数 (戸)	農家人口 (人)	1戸当り人口 (人)	備考
昭和30		1,836	12,716	6.9	
35		1,748	10,994	6.3	
40		1,515	8,791	5.8	
45		1,218	6,350	5.2	
50		866	4,167	4.8	
55		789	3,584	4.5	
60		734	3,367	4.6	
2		673	3,186	4.7	
3		656	3,106	4.7	
4		627	2,980	4.8	
5		600	2,878	4.8	
6		590	2,862	4.9	
7		571	2,833	5.0	
8		557	2,758	5.0	
9		526	2,621	5.0	
10		504	2,473	4.9	
11		482	2,279	4.7	
12		476	2,250	4.7	
13		468	2,251	4.8	
14		422	2,066	4.9	
15		415	2,065	5.0	
16		413	2,056	5.0	
17		411	2,032	4.9	
18		405	2,015	5.0	
19		397	1,942	4.9	
20		389	1,877	4.8	
21		382	1,881	4.9	
22		379	1,875	4.9	
23		373	1,817	4.9	
24		367	1,820	5.0	

(農政課)



## 2. 専業・兼業別農家戸数

年次	項目 農家戸数 (戸)	専業		第1種兼業		第2種兼業	
		戸数(戸)	割合(%)	戸数(戸)	割合(%)	戸数(戸)	割合(%)
昭和30	1,836	1,576	85.8	144	7.8	116	6.3
35	1,748	1,531	87.6	123	7.0	94	5.4
40	1,515	1,224	80.8	177	11.7	114	7.5
45	1,218	905	74.3	206	16.9	107	8.8
50	866	630	72.7	126	14.5	110	12.7
55	789	570	72.2	135	17.1	84	10.6
60	734	561	76.4	98	13.4	75	10.2
2	673	536	79.6	79	11.7	58	8.6
3	656	509	77.6	83	12.7	64	9.8
4	627	481	76.7	78	12.4	68	10.8
5	600	422	70.3	119	19.8	59	9.8
6	590	467	79.2	58	9.8	65	11.0
7	571	417	73.0	108	18.9	46	8.1
8	557	444	79.7	69	12.4	44	7.9
9	526	434	82.5	51	9.7	41	7.8
10	504	372	73.8	100	19.8	32	6.3
11	482	331	68.7	111	23.0	40	8.3
12	476	326	68.5	109	22.9	41	8.6
13	468	318	67.9	110	23.5	40	8.5
14	422	352	83.4	49	11.6	21	5.0
15	415	335	80.7	63	15.2	17	4.1
16	413	331	80.1	64	15.5	18	4.3
17	411	336	81.8	59	14.3	16	3.9
18	405	336	83.0	57	14.1	12	3.0
19	397	326	82.1	60	15.1	11	2.8
20	389	324	83.3	56	14.4	9	2.3
21	382	321	84.0	53	13.9	8	2.1
22	379	319	84.2	52	13.7	8	2.1
23	373	315	84.5	49	13.1	9	2.4
24	367	318	86.6	41	11.2	8	2.2

(農政課)

### 3. 主要農作物作付面積等

(単位:ha ※乳量:t)

年次	項目	水稻	大麦	春小麦	秋小麦	えん麦	大豆	小豆	菜豆
昭和25		107	680	-	1,400	1,840	1,140	138	536
30		110	281	-	709	1,960	564	231	2,000
35		75	161	-	780	733	527	309	2,420
40		71	231	-	647	825	158	191	2,300
45		23	937	-	260	336	27	283	2,500
50		3	1,310	-	341	61	13	103	1,730
55		-	1,700	-	1,400	10	23	50	286
60		-	1,900	-	1,690	3	14	64	145
平成2		-	1,810	-	2,690	-	36	138	139
7		-	1,710	-	2,530	-	44	175	68
11		-	1,573	-	2,306	-	118	163	24
12		-	1,446	-	2,374	-	142	212	36
13		-	1,416	-	2,337	-	147	302	46
14		-	1,275	-	2,365	-	112	219	54
15		-	1,348	-	2,282	-	121	286	40
16		-	1,392	-	2,356	-	85	248	27
17		-	1,403	-	2,461	-	76	222	22
18		-	1,446	-	2,522	-	73	185	19
19		-	1,364	-	2,593	-	71	192	14
20		-	1,308	3	2,649	-	60	217	27
21		-	1,339	7	2,644	-	62	209	25
22		-	1,337	11	2,689	-	63	193	36
23		-	1,293	22	2,762	-	72	198	28

年次	項目	えん豆	馬鈴しょ	てん菜	野菜	デントコーン	牧草	乳量
昭和25		298	1,830	491		-	-	
30		1,250	1,930	496		-	-	
35		1,200	2,250	2,030		106	203	
40		381	3,160	2,370		112	2,413	
45		192	2,910	1,830		420	2,390	
50		20	3,620	2,240	260	438	2,660	9,996
55		27	3,130	2,960	154	428	2,680	12,292
60		10	3,490	3,250	141	360	2,221	12,922
平成2		-	2,860	3,420	315	338	2,190	14,423
7		-	2,940	3,560	282	267	2,320	15,678
11		-	2,786	3,555	426	322	2,350	17,965
12		-	2,803	3,564	449	290	2,290	17,796
13		-	2,876	3,586	458	294	2,290	18,180
14		-	2,864	3,589	434	311	2,230	19,344
15		-	2,929	3,673	399	319	2,210	19,356
16		-	2,991	3,572	313	317	2,210	19,033
17		-	3,042	3,507	332	299	2,220	18,404
18		-	2,974	3,555	326	251	2,220	18,217
19		-	3,048	3,547	290	220	916	17,587
20		-	2,956	3,525	287	265	807	18,046
21		-	2,991	3,529	331	358	1,027	18,428
22		-	3,019	3,499	317	303	866	17,819
23		-	2,970	3,436	293	316	852	16,684

(農政課)

#### 4. 主要農畜産物単位収量

(単位:kg※農産～10a当り、畜産1頭当り)

年次	項目	水稻	大麦	春小麦	秋小麦	えん麦	大豆	小豆
昭和25		288	151	-	153	193	133	181
30		285	205	-	134	203	155	150
35		284	185	-	202	235	167	155
40		30	271	-	102	280	134	102
45		400	288	-	223	280	195	200
50		426	271	-	260	231	192	183
55		-	334	-	377	261	71	22
60		-	409	-	499	355	224	223
平成2		-	416	-	456	-	227	254
7		-	347	-	431	-	149	237
11		-	369	-	459	-	241	153
12		-	294	-	495	-	235	246
13		-	350	-	512	-	166	214
14		-	403	-	539	-	98	52
15		-	422	-	611	-	69	105
16		-	433	-	658	-	195	166
17		-	378	-	644	-	270	215
18		-	435	-	603	-	222	208
19		-	400	-	586	-	233	233
20		-	439	532	553	-	185	230
21		-	375	409	607	-	87	144
22		-	307	300	476	-	241	171
23		-	322	460	607	-	259	191

年次	項目	菜豆	えん豆	馬鈴しょ	てん菜	デントコーン	牧草	乳量
昭和25		150	151	1,810	1,700	-	-	-
30		162	144	1,350	2,260	3,770	-	-
35		178	144	1,990	2,380	4,010	-	-
40		168	144	2,630	3,070	5,100	3,700	3,534
45		220	182	3,750	4,460	6,050	4,170	3,932
50		174	100	3,310	3,540	5,880	3,670	4,528
55		151	165	4,340	5,130	3,560	3,910	5,390
60		191	210	4,020	5,610	6,290	4,154	6,005
平成2		133	-	4,740	5,720	5,910	4,090	6,297
7		122	-	4,723	6,054	5,940	4,120	6,279
11		107	-	4,501	6,191	4,863	4,581	7,845
12		219	-	4,429	5,844	5,720	3,870	7,938
13		183	-	4,488	5,888	5,740	3,960	7,652
14		156	-	4,748	6,114	5,580	3,810	7,990
15		125	-	4,931	6,207	5,611	3,692	8,565
16		33	-	4,879	7,082	6,080	3,880	8,048
17		117	-	4,531	6,282	6,010	3,840	8,388
18		30	-	4,434	6,585	5,710	3,800	8,720
19		57	-	4,448	6,554	5,000	4,000	8,335
20		134	-	4,650	6,480	5,974	4,328	8,528
21		28	-	3,892	6,021	5,880	3,499	9,105
22		9	-	3,771	4,636	5,884	3,498	8,927
23		30	-	3,748	5,816	5,998	3,493	8,804

(農政課)

## 5. 家畜頭羽数

項目 年次	乳用牛 (頭・戸)		肉用牛 (頭・戸)		馬 (頭)	豚 (頭)	緬羊 (頭)	鶏 (羽)	ミンク (頭)	ブロイラー (羽)
	頭数	戸数	頭数	戸数						
昭和25	652	294			3,539	293	950	13,762		
30	914	382			4,147	614	1,592	16,623		
35	1,457	569			3,182	767	1,373	22,916		
40	2,109	344			1,914	1,507	570	29,476		
45	3,390	297			1,033	1,620	173	37,617		
50	3,520	141	160		356	1,375	10	19,457		
55	4,066	119	294	15	190	3,383	12	8,010	82,149	
60	3,785	84	1,030	23	181	10,733	3	5,134	121,042	
平成2	3,685	69	2,078	44	129	54,536	78	4,510	53,545	1,132,675
4	4,202	58	1,877	39	169	56,283	55	5,388	26,986	1,320,070
5	3,641	48	1,792	42	177	57,864	106	3,723	2,725	1,417,284
6	4,004	49	2,160	31	199	45,432	161	85	2,120	1,394,775
7	3,716	43	2,177	37	242	57,633	168	10	2,860	1,480,776
8	4,200	44	1,969	35	176	58,936	85	0	1,815	1,491,208
9	3,809	40	1,746	35	218	55,688	38	0	1,575	1,480,367
10	4,104	43	2,027	31	156	59,480	45	0	294	1,459,000
11	3,998	40	2,395	29	186	59,086	49	0	240	1,391,700
12	4,015	37	3,149	33	185	60,930	43	0	-	1,494,000
13	4,163	37	3,024	30	159	60,754	40	0	-	1,494,000
14	4,156	40	3,022	33	197	61,429	37	0	-	1,479,748
15	4,386	40	2,788	37	163	61,163	24	0	-	1,539,832
16	4,118	40	2,842	37	166	58,426	27	0	50	1,534,502
17	4,098	41	2,879	36	138	55,691	28	400	50	1,555,074
18	3,795	38	2,737	35	130	54,427	27	560	-	1,632,907
19	3,722	34	2,905	36	116	54,770	21	810	-	1,797,951
20	3,651	35	2,997	37	116	54,819	39	950	-	1,796,925
21	3,685	31	3,129	37	114	54,251	41	472	-	1,705,204
22	3,526	29	3,244	38	115	54,776	44	380	-	1,793,688
23	3,512	29	3,109	36	114	52,752	25	596	-	1,786,538
24	3,370	30	3,252	35	93	53,387	39	697	-	1,771,364

(農政課)

平成24年版  
あばしりの農業

平成24年6月  
発行 網走市経済部農政課  
Tel 0152-44-6111